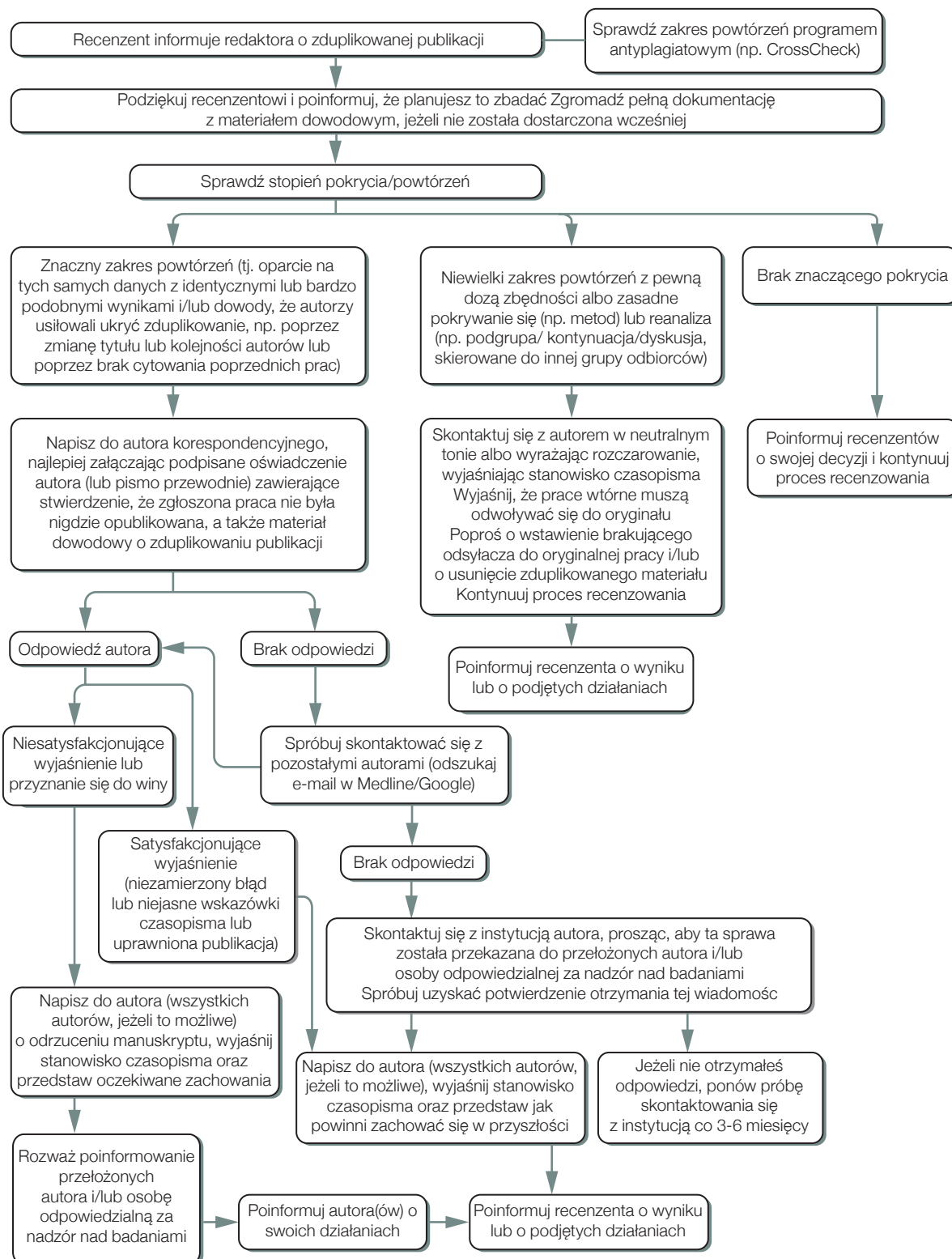




# Sposób postępowania w przypadku podejrzenia o zbędną (zduplikowaną) publikację

## (a) Podejrzenie o zbędną publikację w zgłoszonym manuskrypcie



### Adnotacje

- Wskazówki dla autorów powinny opisywać politykę czasopisma dot. zduplikowanych publikacji
- Warto poprosić o opis polityki instytucji [autora w tej kwestii]
- Poproś autorów o sprawdzenie, czy ich manuskrypt jest oryginalny i nie był jeszcze publikowany
- International Committee of Medical Journal Editors (ICMJE) informuje, że przekłady są dopuszczalne, ale MUSZĄ odsyłać do oryginału

### Więcej informacji

Przykłady COPE na zbędną/zduplikowaną publikację: [http://publicationethics.org/cases/?f\[0\]=im\\_field\\_classifications%3A829](http://publicationethics.org/cases/?f[0]=im_field_classifications%3A829)  
Zalecenia dotyczące zduplikowanych publikacji: [www.biomedcentral.com/about/duplicate-publication](http://www.biomedcentral.com/about/duplicate-publication) (nb. definicje dotyczą tylko BioMed Central i mogą nie być Linki do innych stron podano dla wygody czytelników, lecz COPE nie ponosi odpowiedzialności za ich zawartość)

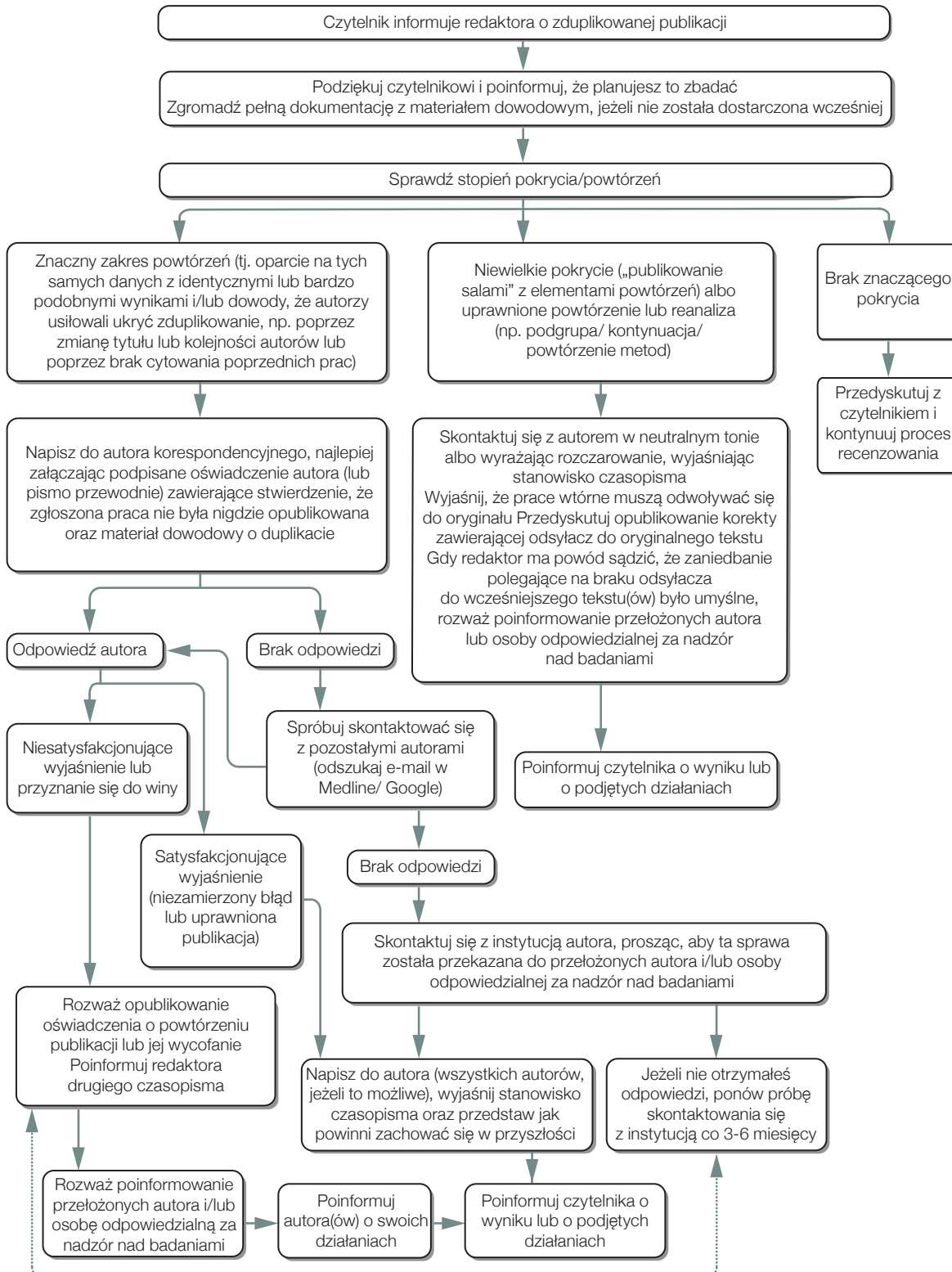
**Pierwszą wersję** opublikowano w 2006 r.

**Obecna wersja** listopad 2015

Pierwotnie opracowane dla COPE przez Liz Wager z Sideview ([www.lizwager.com](http://www.lizwager.com)) © 2015 Committee on Publication Ethics (CC BY-NC-ND 3.0) Tłumaczenie: Ewa Rozkosz i Sylwia Ufnalska Niewyłączną licencję na reprodukcję diagramów można uzyskać pisząc na adres: [cope\\_administrator@publicationethics.org](mailto:cope_administrator@publicationethics.org)

# Sposób postępowania w przypadku podejrzenia o zbędną (zduplikowaną) publikację

## (b) Podejrzenie o zbędną publikację w opublikowanym artykule



### Notes

- Wskazówki dla autorów powinny opisywać politykę czasopisma dot. zduplikowanych publikacji
- Poproszenie autorów o podpisanie oświadczenia lub oznaczenie właściwego pola [w formularzu] może być pomocne w późniejszym dochodzeniu
- ICMJE informuje, że przekłady są dopuszczalne, ale MUSZĄ odsyłać do oryginału. Redaktorzy mogą rozważyć opublikowanie korekty (tj. [podać] link do oryginalnego artykułu) zamiast wycofania lub informowania o zduplikowaniu publikacji

**Pierwszą wersję** opublikowano w 2006 r.  
**Obecna wersja** listopad 2015

Pierwotnie opracowane dla COPE przez Liz Wager z Sideview ([www.lizwager.com](http://www.lizwager.com))  
© 2015 Committee on Publication Ethics (CC BY-NC-ND 3.0)

Tłumaczenie:  
Ewa Rozkosz i  
Sylvia Ufnalska

Niewyłączna licencja na przetwarzanie diagramów może być udzielona po wystaniu zapytania na adres: [cope\\_administrator@publicationethics.org](mailto:cope_administrator@publicationethics.org)